

Les conditions générales du contrat d'entreprise sont valables ainsi que les conditions supplémentaires suivantes:
L'entrepreneur est personnellement responsable de contrôler les dimensions et les cotes avant l'exécution, respectivement de vérifier sur place les erreurs de cotes ou les irrégularités devant être immédiatement communiquées à la direction des travaux. Tous les murs sont cotés au brut et les vides au fini.

MO: **Fondation de prévoyance du Groupe Assura**

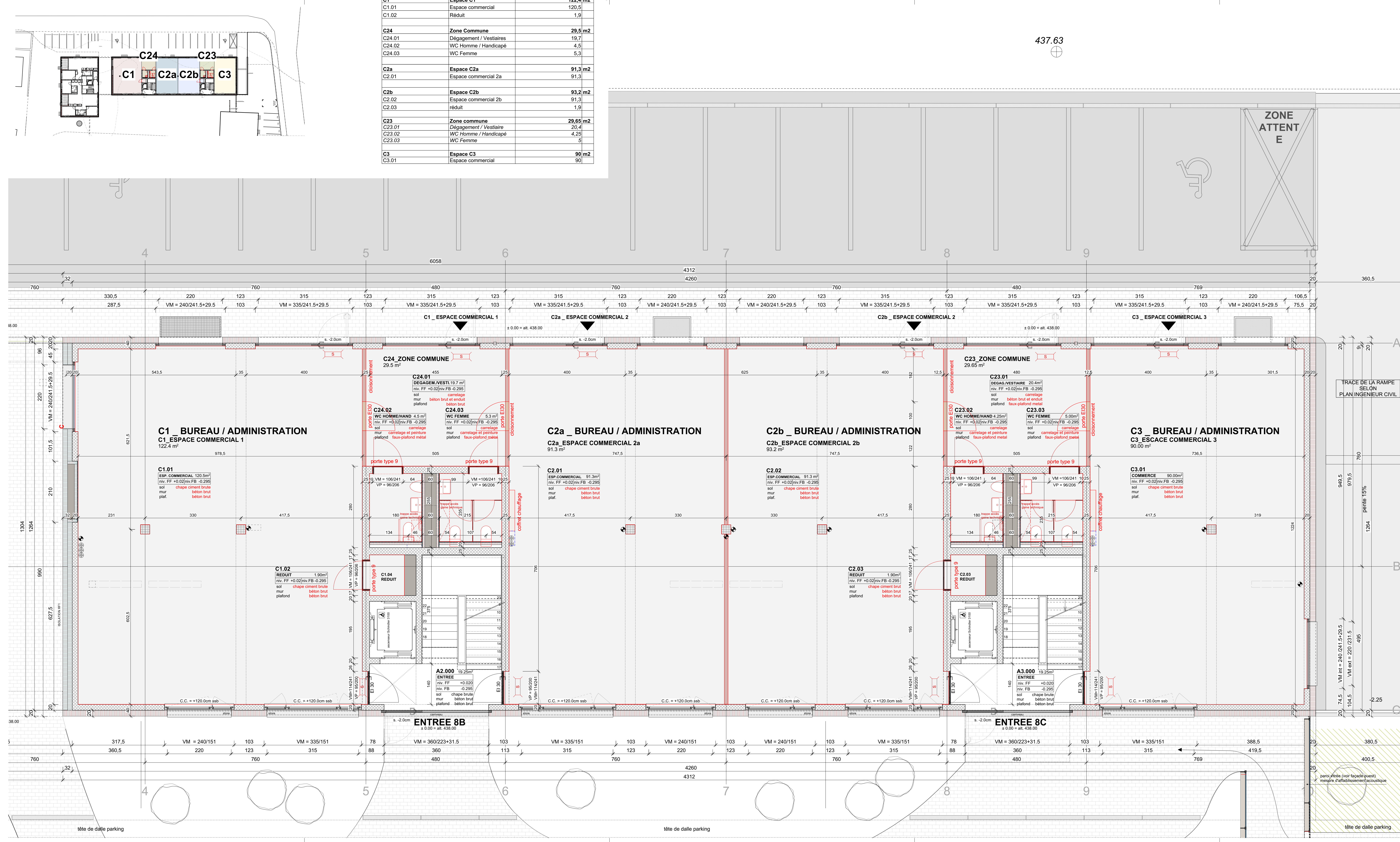
ARCHITECTE	Chappuis Architectes SA Rue Jacques-Gachoud 3 1700 Fribourg	026 425 47 77 026 660 79 72	Yvan Chappuis Dominique Sartori
INGENIEUR CVSE	SACAO Engineering SA CP 1414 1701 Fribourg	026 460 24 40	Jean-Marc Bruhart

Indice	Modifications	Date

en rouge: **nouveau**

LEGENDES

- Béton armé et béton non armé
 - Béton maigre
 - Béton préfabriqué
 - Chape
 - Placo-plâtre (hydro)
 - Placo-plâtre
 - Menuiserie
 - Metal
 - Isolation
 - Isolation XPS
 - Etanchéité (vent, vapeur, eau)
- LOCAUX SANITAIRES / TOILETTES**
Carrelage au sol
Falcence sur deux faces de murs
Plafond brut béton.
Équipement et raccordements des appareils sanitaires.
Raccordement MBSU des compteurs EFS et ECS.
Équipement ventilation et équipement électrique complet.
Menuiserie: portes finies avec cylindre ou grosse clé.
- SURFACE BRUTE, ÉQUIPEMENT POUR CHAQUE SURFACE C1, C2a et C2b, C3**
Sol: chape ciment brut. Tous les murs sont bruts (béton, ou plâtre). Plafonds béton brut.
Ventilation apparente, gaines galvanisées sous plafond béton. Calculée pour des espaces de bureaux.
Chauffage de sol dans chaque brute. 1 collecteur + 1 compteur de chaleur et 1 thermostat (MBSU).
Équipement sanitaire: Un écoulement prévu pour futur raccordement. Distribution eau chaude et eau froide à réaliser sous plafond par le preneur selon ses besoins.
Équipement électrique: Tableau électrique avec arrivée des alimentations. (pas de distribution)
Coffret pour boucles de chauffage
Éclairage: aucune alimentation ou luminaires
Équipement lumineux d'éclairage de secours, signalisation des voies d'évacuation, système autonome automatisé avec autonomie de 1h.
Raccordement des stores électriques.
Introduction courant faible FTTH depuis le BEP existant du bâtiment vers le coffret CFA.
Introduction courant faible prise TV Cablecom dans le coffret CFA.
Menuiseries portes finies avec cylindre ou grosse clé, selon situation.
- SURFACE DE SAS DEVANT LES SANITAIRES C24.01 et C23.01**
Sol carrelage.
Plafond béton brut
Murs bruts et murs plâtre peints.
Équipement ventilation et électrique au complet
Menuiserie: portes finies avec cylindre.
- Plans de référence:
Architecte: No 2010_AVE-D_050_PLANS ESPACES COMMERCIAUX = Le présent plan
Pour information, plans de l'ingénieur CVSE:
Électricité: 20210609_EX_E00_commerce (Équipement et situation électricité rez-de-chaussée)
Électricité: 20210609_EX_S01_commerce (Équipement et situation électricité sous-sol)
Chauffage: EX_C05_E00_commerce
Ventilation: EX_V_E00_commerce (rez-de-chaussée)
Ventilation: EX_V_S01_commerce (sous-sol)
Chauffage: EX_C05_E00_commerce (chauffage de sol et coffrets rez-de-chaussée)
Sanitaire: EX_S_S00_commerce
Sanitaire: EX_S_E00_commerce, G (C24.01)
Sanitaire: EX_S_E00_commerce_D (C23.01)



437.63

ZONE ATTENT E

TRACÉ DE LA RAMPE SELON PLAN INGÉNIEUR CIVIL

949.5
979.5
760
1264
pente 15%

74.5
104.5
495
-2.25

paroi / frein (voir façade/ouest)
murs / d'affleurement / accoustique

tête de dalle parking

tête de dalle parking

tête de dalle parking